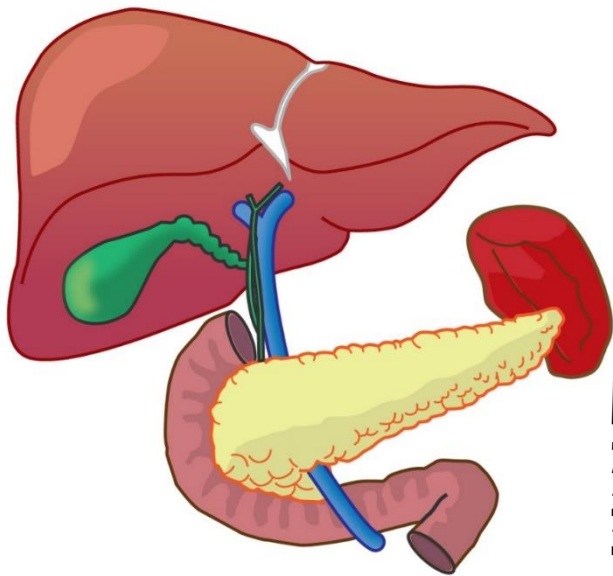


早期発見が重要です！

すい 臓がんドック



新規検査
令和5年8月スタート
毎月第3土曜日
実施

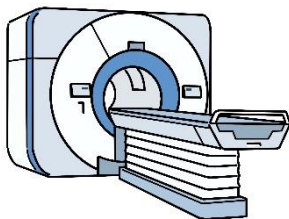
膵がんは「がん」による死因では肺がん、大腸がん、胃がんに次いで第4位になっています。進行してから発見されることが多いといわれております。

以下に当てはまる方は、とくに受診をおすすめします

- ✓ 40歳以上の方
- ✓ 慢性膵炎の方
- ✓ 糖尿病を患っている方
- ✓ 肥満の方
- ✓ 膵がんを発症したご家族がいる方
- ✓ 膵嚢胞・膵管拡張を有している方
- ✓ 喫煙習慣のある方
- ✓ 多くのお酒を毎日飲む方

検査内容

◆ MRI(MRCP)



◆ 超音波検査



◆ 血液検査



単独検査 55,000円(税込)⇒**49,500円(税込)**
(膵がんドックのみの受診も可能です)

オプション追加 44,000円(税込)⇒**38,500円(税込)**

スタート記念割引中

独立行政法人地域医療機能推進機構 相模野病院 健康管理センター
予約専用(10:00~15:00) : 042-751-1265
お気軽にお問い合わせください。

